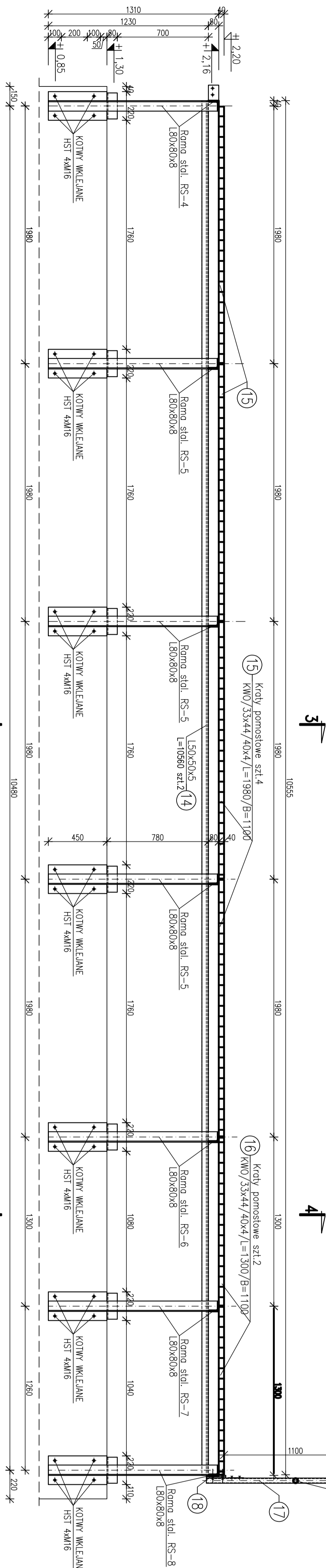
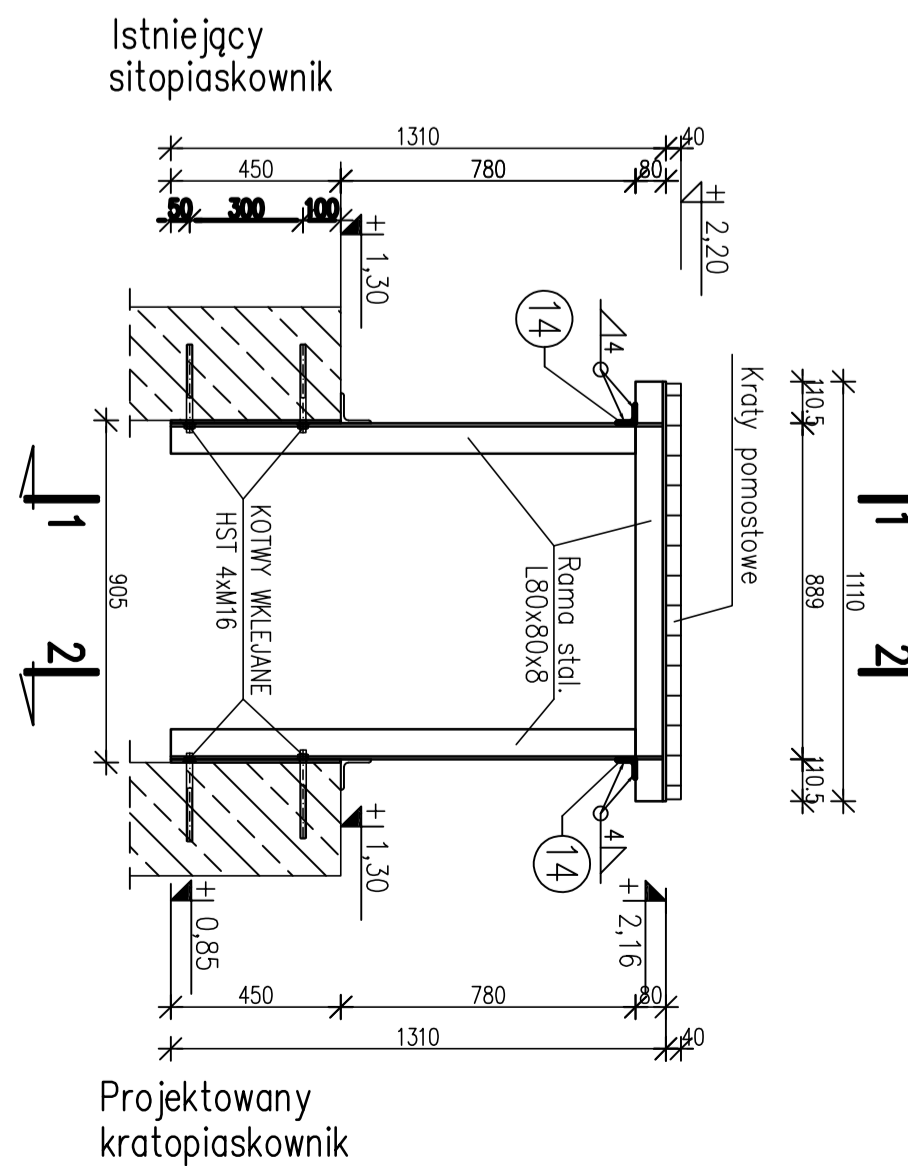


OB. NR5	ISTN. SITOPIASKOWNIK-PROJ. FUNDAMENT	
OB. NR6	PROJ. KRATOPIASKOWNIK-PROJ. FUNDAMENT	
POMOST STALOWY P2 - KONSTRUKCJA		1:20

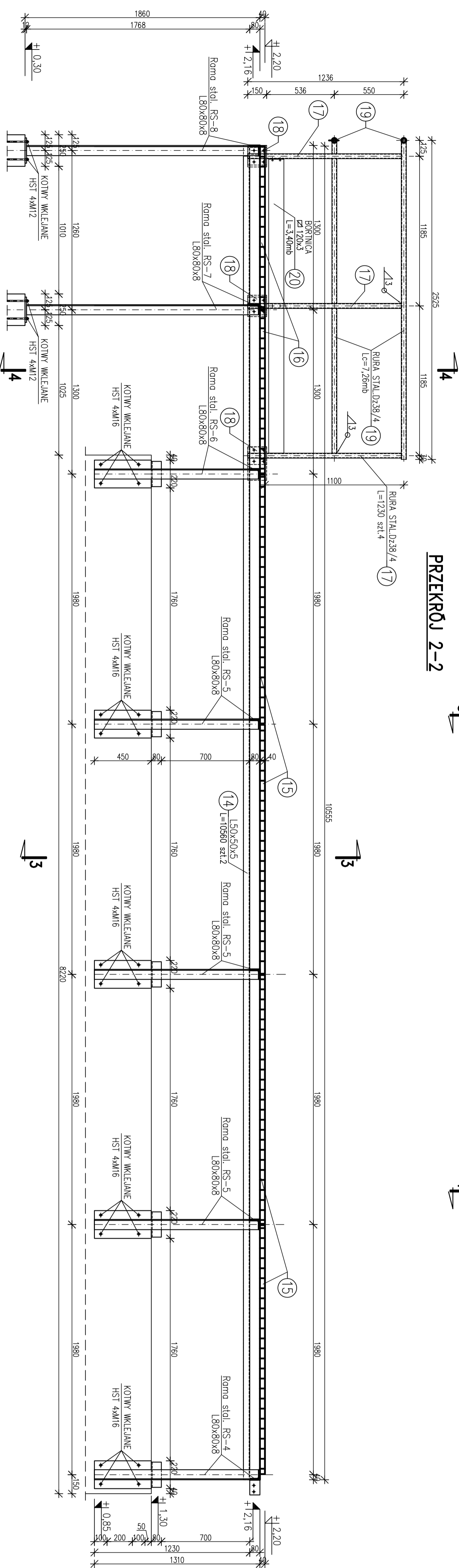
PRZEKRÓJ 1-1



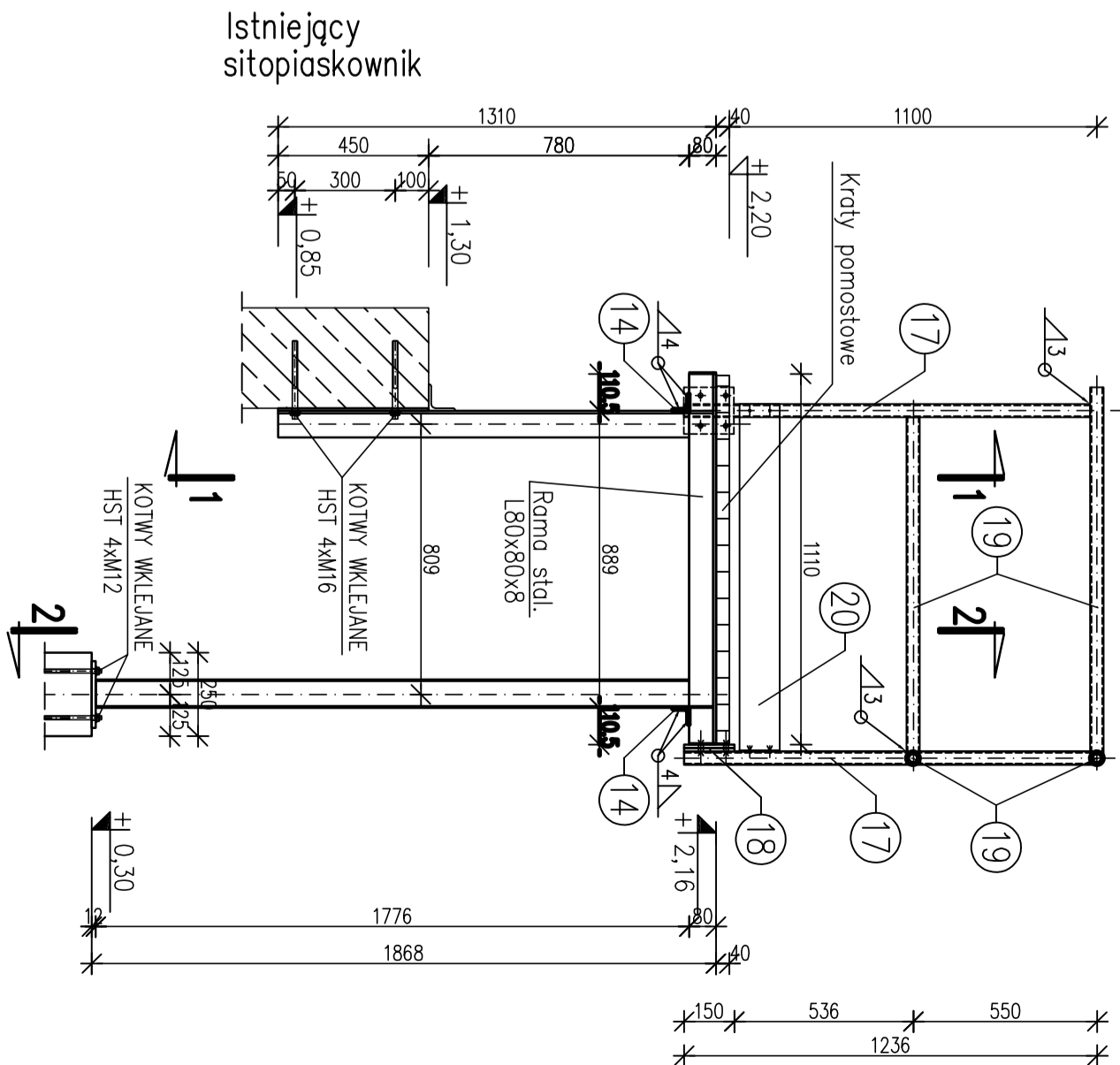
PRZEKRÓJ 3-3



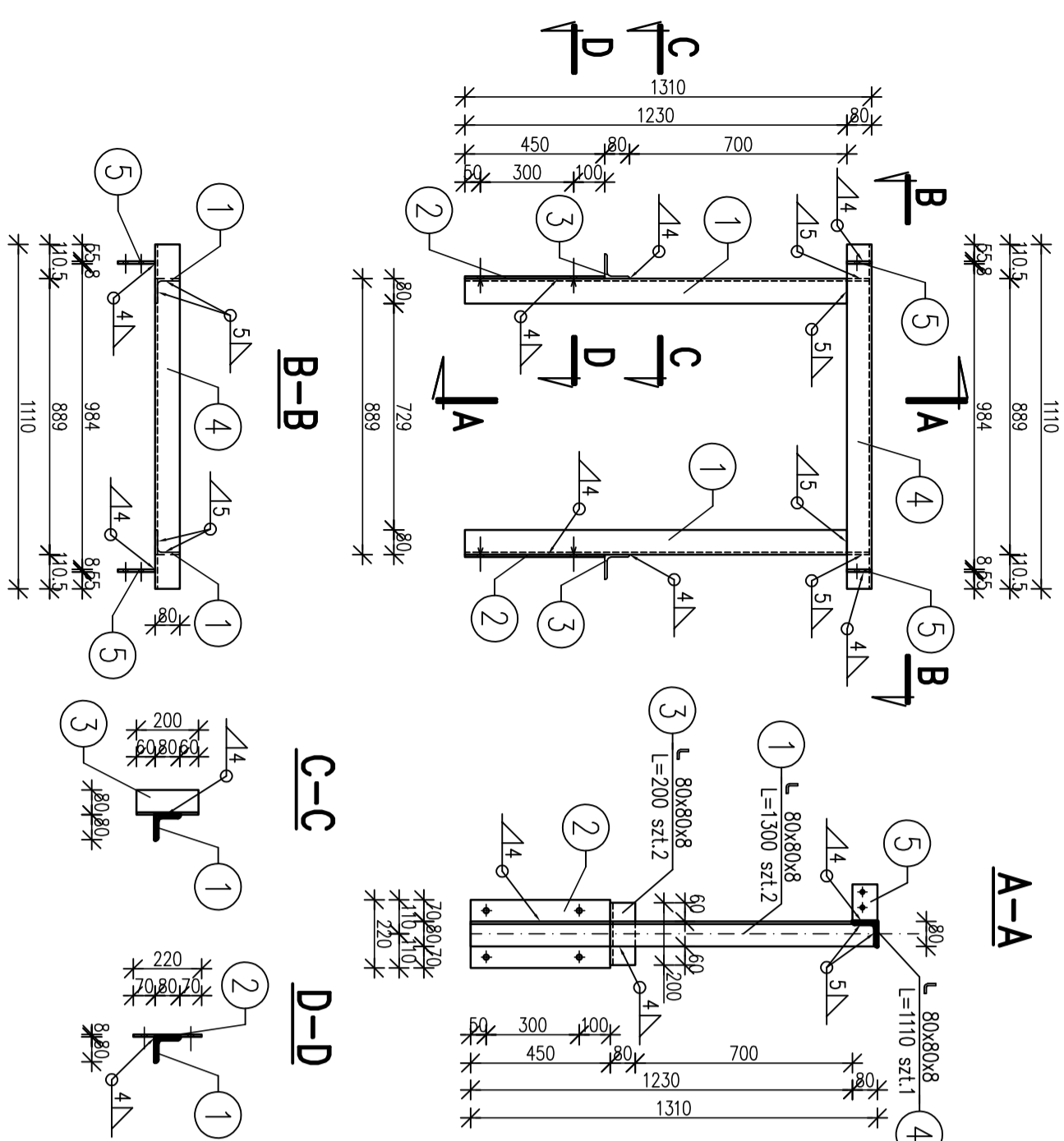
PRZEKRÓJ 2-2



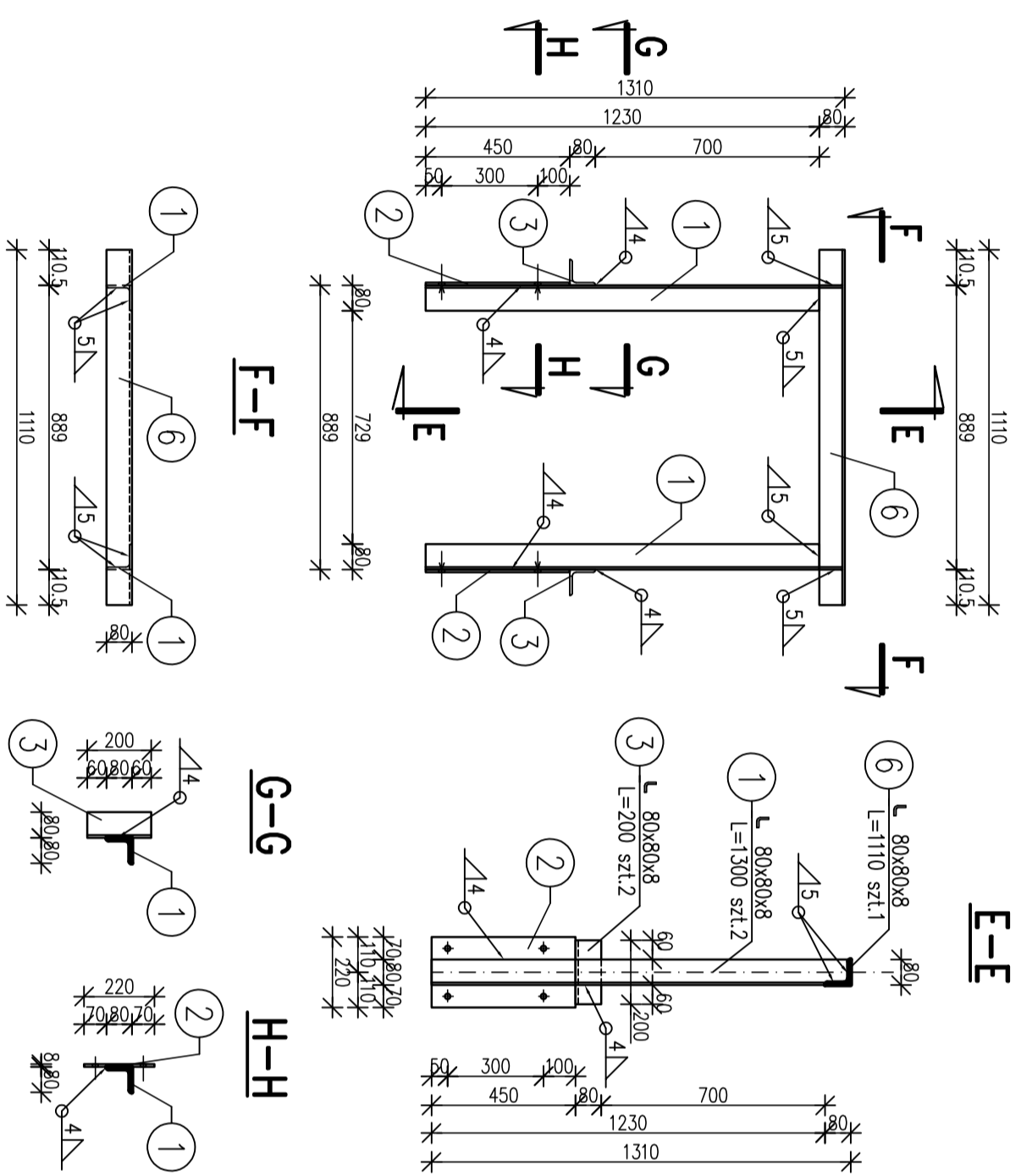
PRZEKRÓJ 4-4



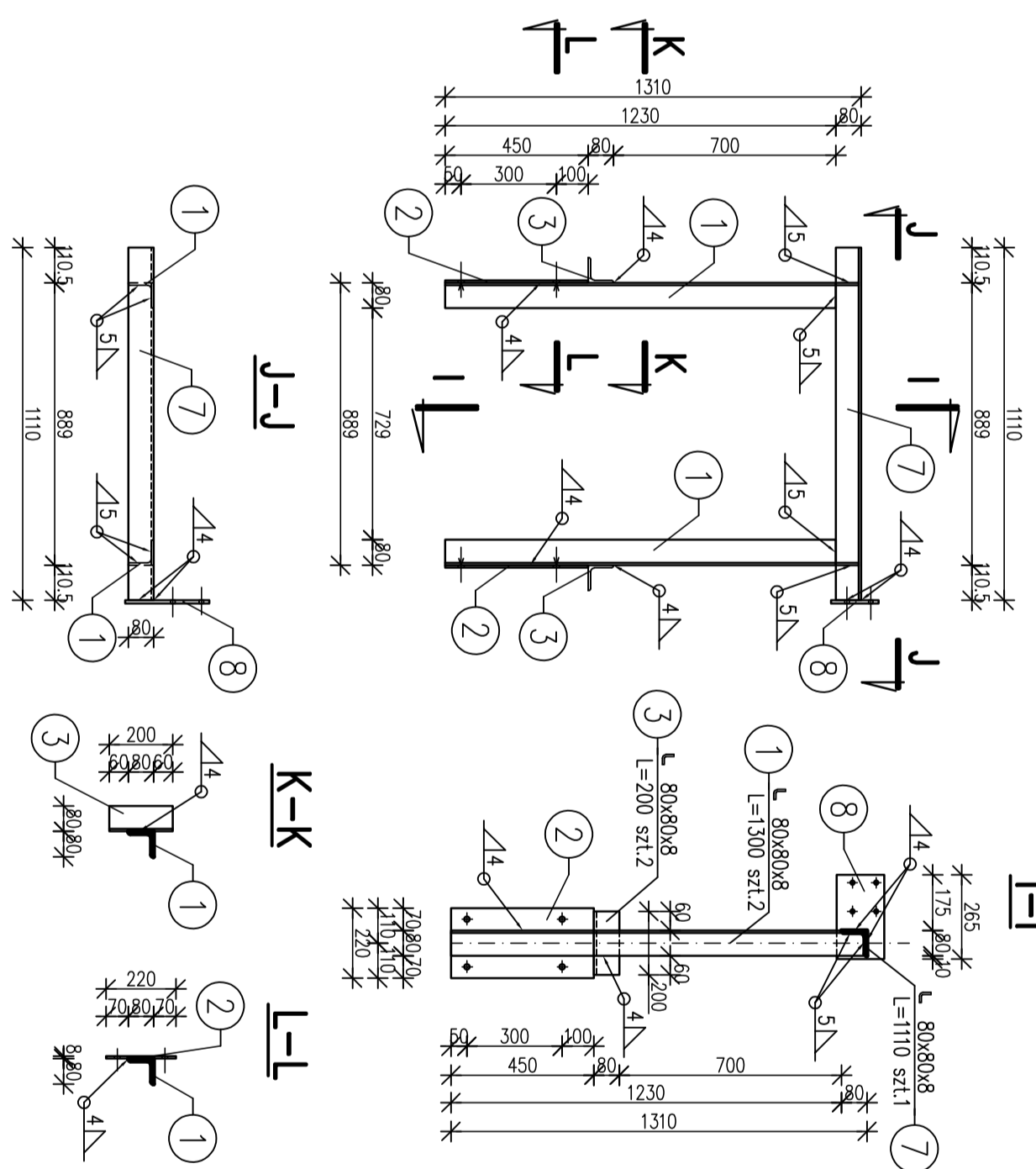
RAMA STALOWA RS-4 szt.1



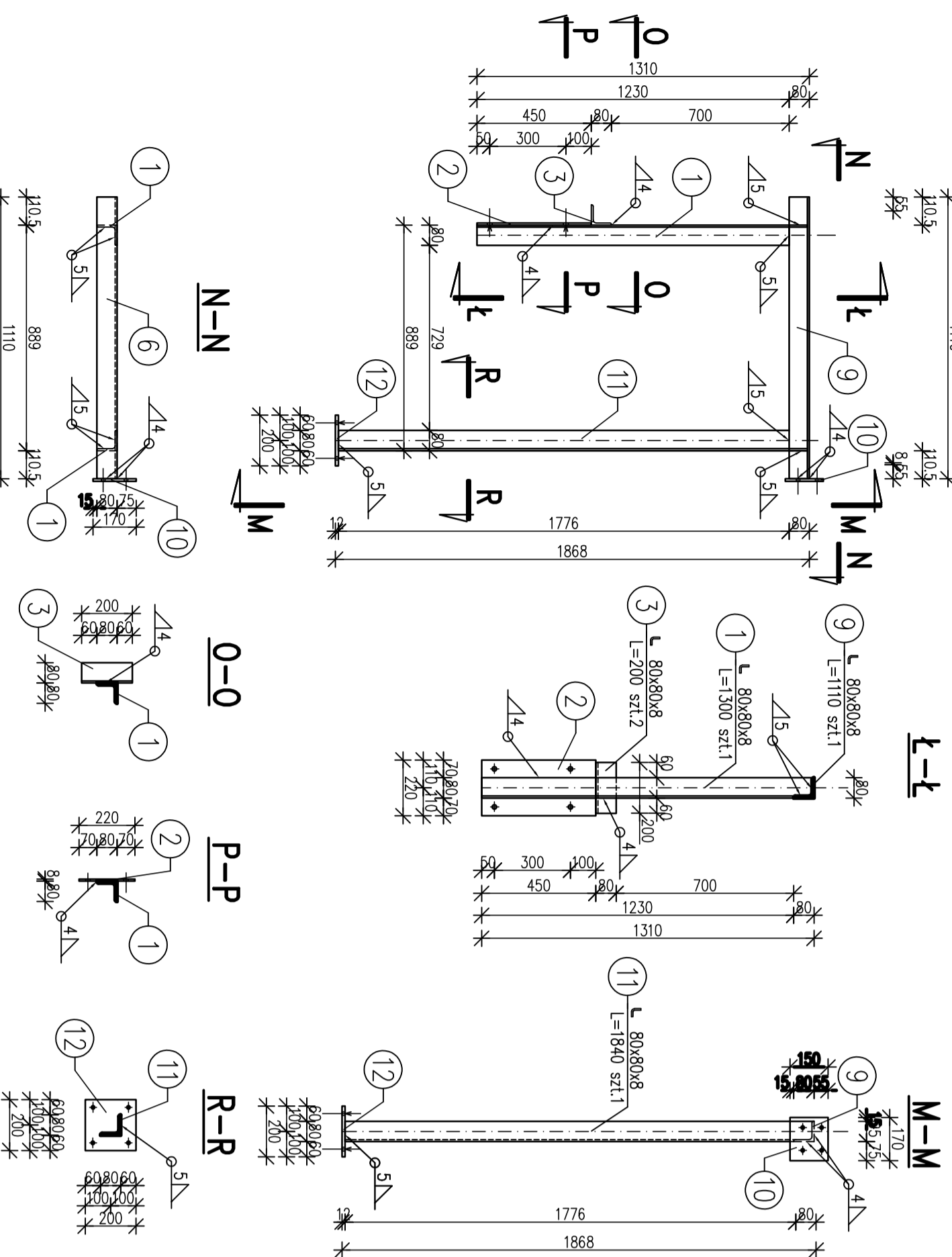
RAMA STALOWA RS-5 szt.3



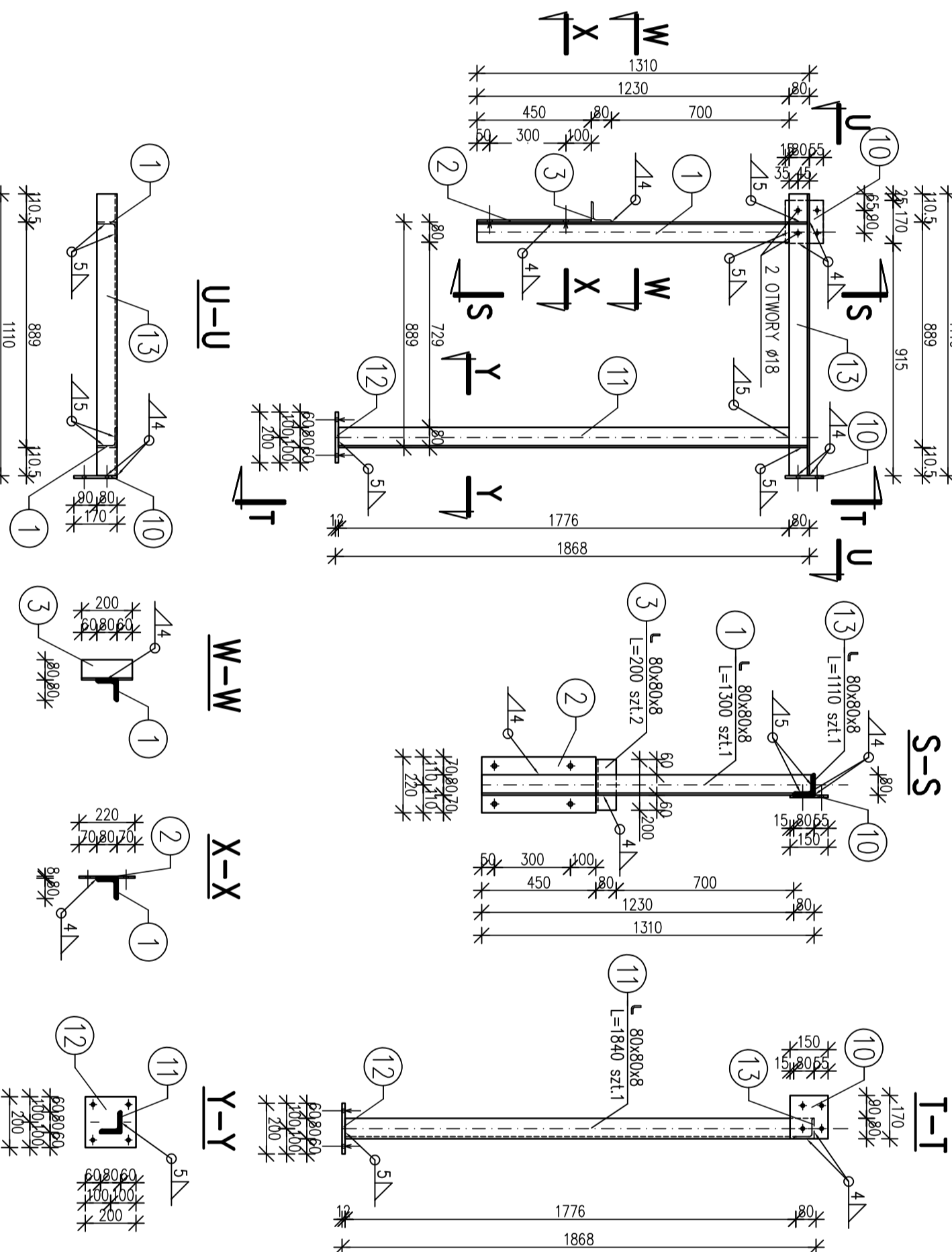
RAMA STALOWA RS-6 szt.1



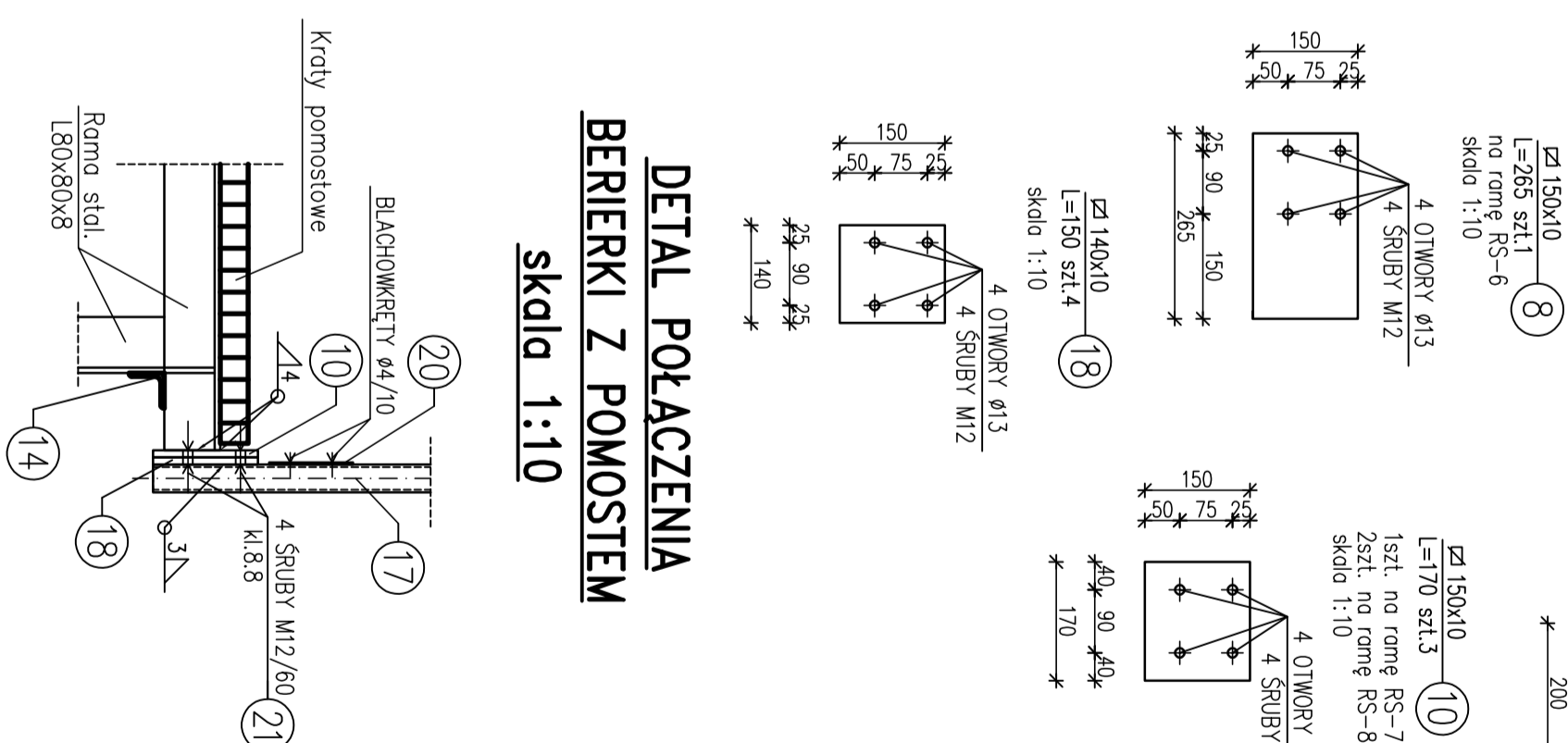
RAMA STALOWA RS-7 szt.1



RAMA STALOWA RS-8 szt.1



DETAL POŁĄCZENIA BERIERKI Z POMOSTEM



WYKAZ STAL PROBLEMÓW									
Nr	Rodzaj profilu	Długość elementu [cm]	Rodz. pos. [mm]	Masa elementu [kg]	Masa całkowita [kg]				
1	80x80x8	1300	12	8,65	12,52	15,92x2			
2	80x80x8	1300	12	8,65	12,52	15,92x2			
3	80x80x8	1300	12	8,65	12,52	15,92x2			
4	80x80x8	1100	110	8,65	10,69	10,69			
5	80x80x8	1280	2	9,02	0,60	1,20			
6	80x80x8	1100	110	8,65	10,69	32,07			
7	80x80x8	1100	110	8,65	10,69	10,69			
8	150x100	265	1	19,80	31,33	31,33			
9	80x60x6	1100	110	8,65	10,69	10,69			
10	80x60x6	1100	110	8,65	10,69	10,69			
11	80x80x12	1840	2	8,63	11,72	35,54			
12	80x80x12	2000	2	16,80	3,16	7,82			
13	80x80x8	1100	110	8,65	10,69	10,69			
14	50x50x5	10560	2	3,77	39,61	79,62			
15	Kolcy porostowe K100/33x44/ 4x4x1+1880/9+1100	218m ²	4	50,00	109,00	476,00			
16	40x40x1300/6+100	1,4m ²	2	9,00	71,50	143,00			
17	60x60x1300/6+100	1230	4	3,05	3,75	15,00			
18	60x60x1300	150	4	11,00	1,65	6,60			
19	60x60x1300	(=2780)		3,05	22,14	22,14			
20	60x60x1300	(=3400)		2,83	9,62	9,62			
21	Stalowa W12/80 1,8x8			16	0,0065	0,97			
22	RODZAJA W12			32	0,0061	0,54			
23	RODZAJA W12			8	0,0035	0,24			
24	RODZAJA W12			8	0,0035	0,24			
25	KOLC WŁASNEJ SIŁY W12			8	-	-			
26	KOLC WŁASNEJ SIŁY W12			8	-	-			
27	KOLC WŁASNEJ SIŁY W12			8	-	-			
28	KOLC WŁASNEJ SIŁY W12			8	-	-			
29	KOLC WŁASNEJ SIŁY W12			8	-	-			
30	KOLC WŁASNEJ SIŁY W12			8	-	-			
31	KOLC WŁASNEJ SIŁY W12			8	-	-			
32	KOLC WŁASNEJ SIŁY W12			8	-	-			
33	KOLC WŁASNEJ SIŁY W12			8	-	-			
34	KOLC WŁASNEJ SIŁY W12			8	-	-			
35	KOLC WŁASNEJ SIŁY W12			8	-	-			
36	KOLC WŁASNEJ SIŁY W12			8	-	-			
37	KOLC WŁASNEJ SIŁY W12			8	-	-			
38	KOLC WŁASNEJ SIŁY W12			8	-	-			
39	KOLC WŁASNEJ SIŁY W12			8	-	-			
40	KOLC WŁASNEJ SIŁY W12			8	-	-			
41	KOLC WŁASNEJ SIŁY W12			8	-	-			
42	KOLC WŁASNEJ SIŁY W12			8	-	-			
43	KOLC WŁASNEJ SIŁY W12			8	-	-			
44	KOLC WŁASNEJ SIŁY W12			8	-	-			
45	KOLC WŁASNEJ SIŁY W12			8	-	-			
46	KOLC WŁASNEJ SIŁY W12			8	-	-			
47	KOLC WŁASNEJ SIŁY W12			8	-	-			
48	KOLC WŁASNEJ SIŁY W12			8	-	-			
49	KOLC WŁASNEJ SIŁY W12			8	-	-			
50	KOLC WŁASNEJ SIŁY W12			8	-	-			
51	KOLC WŁASNEJ SIŁY W12			8	-	-			
52	KOLC WŁASNEJ SIŁY W12			8	-	-			
53	KOLC WŁASNEJ SIŁY W12			8	-	-			
54	KOLC WŁASNEJ SIŁY W12			8	-	-			
55	KOLC WŁASNEJ SIŁY W12			8	-	-			
56	KOLC WŁASNEJ SIŁY W12			8	-	-			
57	KOLC WŁASNEJ SIŁY W12			8	-	-			
58	KOLC WŁASNEJ SIŁY W12			8	-	-			
59	KOLC WŁASNEJ SIŁY W12			8	-	-			
60	KOLC WŁASNEJ SIŁY W12			8	-	-			
61	KOLC WŁASNEJ SIŁY W12			8	-	-			
62	KOLC WŁASNEJ SIŁY W12			8	-	-			
63	KOLC WŁASNEJ SIŁY W12			8	-	-			
64	KOLC WŁASNEJ SIŁY W12			8	-	-			
65	KOLC WŁASNEJ SIŁY W12			8	-	-			
66	KOLC WŁASNEJ SIŁY W12			8	-	-			
67	KOLC WŁASNEJ SIŁY W12			8	-	-			
68	KOLC WŁASNEJ SIŁY W12			8	-	-			
69	KOLC WŁASNEJ SIŁY W12			8	-	-			
70	KOLC WŁASNEJ SIŁY W12			8	-	-			
71	KOLC WŁASNEJ SIŁY W12			8	-	-			
72	KOLC WŁASNEJ SIŁY W12			8	-	-			
73	KOLC WŁASNEJ SIŁY W12			8	-	-			
74	KOLC WŁASNEJ SIŁY W12			8	-	-			
75	KOLC WŁASNEJ SIŁY W12			8	-	-			
76	KOLC WŁASNEJ SIŁY W12			8	-	-			
77	KOLC WŁASNEJ SIŁY W12			8	-	-			
78	KOLC WŁASNEJ SIŁY W12			8	-	-			
79	KOLC WŁASNEJ SIŁY W12			8	-	-			
80	KOLC WŁASNEJ SIŁY W12			8	-	-			
81	KOLC WŁASNEJ SIŁY W12			8	-	-			
82	KOLC WŁASNEJ SIŁY W12			8	-	-			
83	KOLC WŁASNEJ SIŁY W12			8	-	-			
84	KOLC WŁASNEJ SIŁY W12			8	-	-			
85	KOLC WŁASNEJ SIŁY W12			8	-	-			
86	KOLC WŁASNEJ SIŁY W12			8	-	-			
87	KOLC WŁASNEJ SIŁY W12			8	-	-			
88	KOLC WŁASNEJ SIŁY W12			8	-	-			
89	KOLC WŁASNEJ SIŁY W12			8	-	-			
90	KOLC WŁASNEJ SIŁY W12			8	-	-			
91	KOLC WŁASNEJ SIŁY W12			8	-	-			
92	KOLC WŁASNEJ SIŁY W12			8	-	-			
93	KOLC WŁASNEJ SIŁY W12			8	-	-			
94	KOLC WŁASNEJ SIŁY W12			8	-	-			
95	KOLC WŁASNEJ SIŁY W12			8	-	-			
96	KOLC WŁASNEJ SIŁY W12			8	-	-			
97	KOLC WŁASNEJ SIŁY W12			8	-	-			
98	KOLC WŁASNEJ SIŁY W12			8	-	-			
99	KOLC WŁASNEJ SIŁY W12			8	-	-			
100	KOLC WŁASNEJ SIŁY W12			8	-	-			
Masa razem				[kg]		1089,78			
Dodatkę do zapasy				[kg]		1,5			
Masa całkowita				[kg]		1106,15			

STAL PROFILOWA S235JR

KOTWY HILTI ZE STALI ODPORNEJ NA KOROZJĘ A4
ŚRUBY ZE STALI NIERDZEWNEJ LUB OCYNKOWANE

1. Rysunek rozpoznać i nazwać z pozostałymi rysunkami konstrukcyjnymi i opisać technicznym konstrukcją.
2. Zabezpieczenie antykorozyjne i przedmrozowymi elementów w opisu technicznego konstrukcji.
3. Elementy i części ze sobą przez spawanie.
Spoiny wykonać na całej szerokości łączonych elementów lub jako odłowe.
4. Rysunek rozpoznać i nazwać z proś. technologicznym.
5. Ustalenie elementów wg rysunków rzutów i przekrojów.
6. Wymyślić podobno w mm.
7. Mocowanie kotł pomostowych do konstrukcji pomostów wg wyznaczonego procedenta.

[illegible]